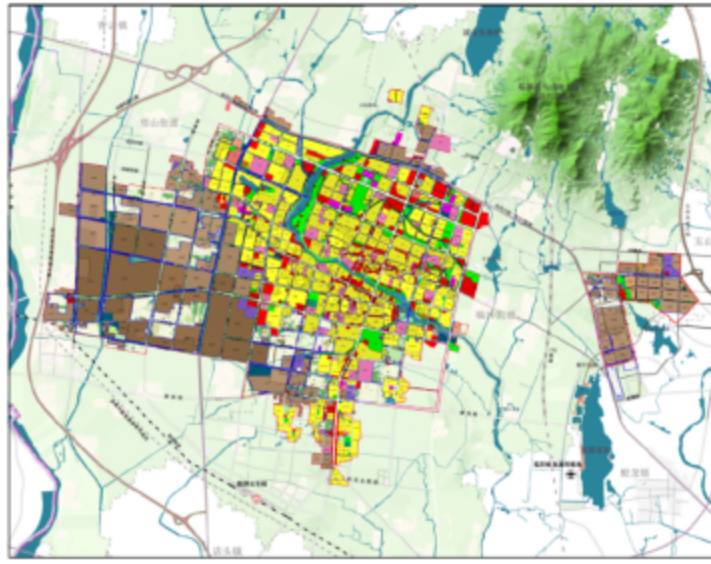


《规划》主要情况

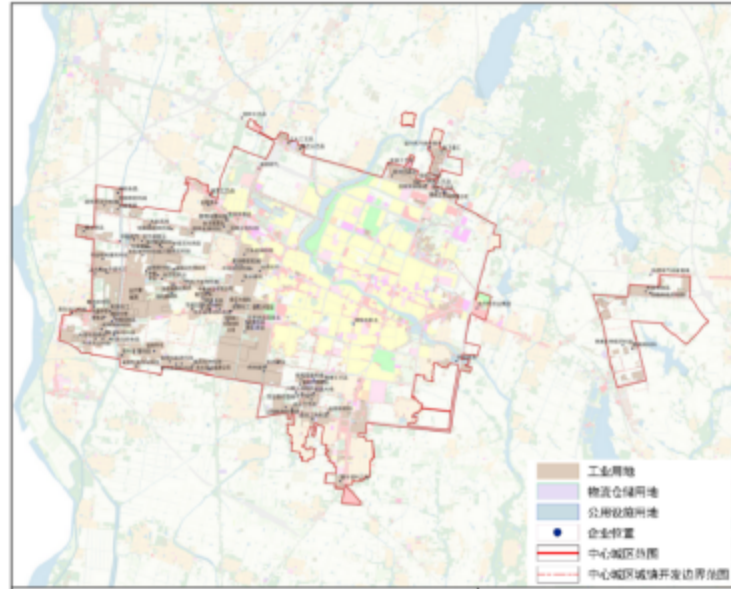
基本情况：

临沭县中心城区规划用地面积约为 55.76 平方公里，中心城区范围内涉及永久基本农田 0.16 平方公里，在中心城区西侧零星分布；不涉及生态保护红线，居住人口约 33 万人，主要以居住和工业用地为主。



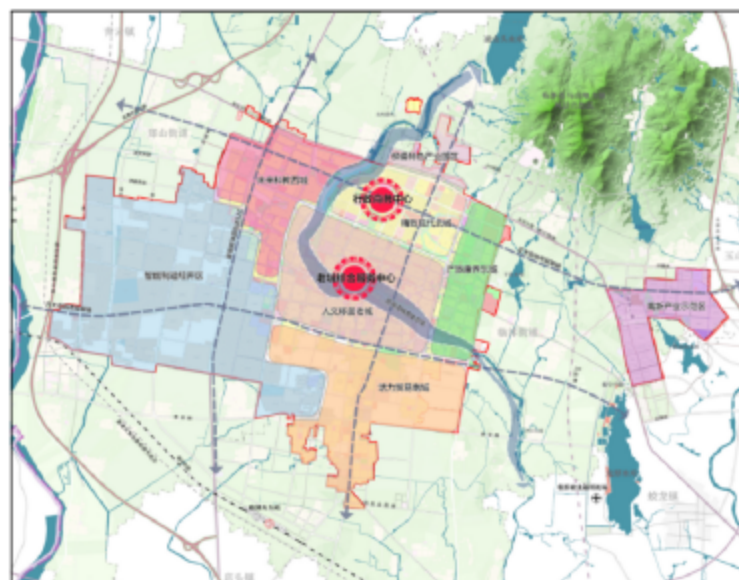
产业引导：

临沭城区现有规上工业企业 147 家，主要集中于县城西侧经济开发区、东侧滨海高新产业区和 327 国道以北柳编产业园。以产业发展有效推动城市建设，形成“以产带城、以城促产、产城联动”的良性发展局面。提升发展传统优势产业，积极培育战略性新兴产业，积极打造现代化产业体系。



规划格局：

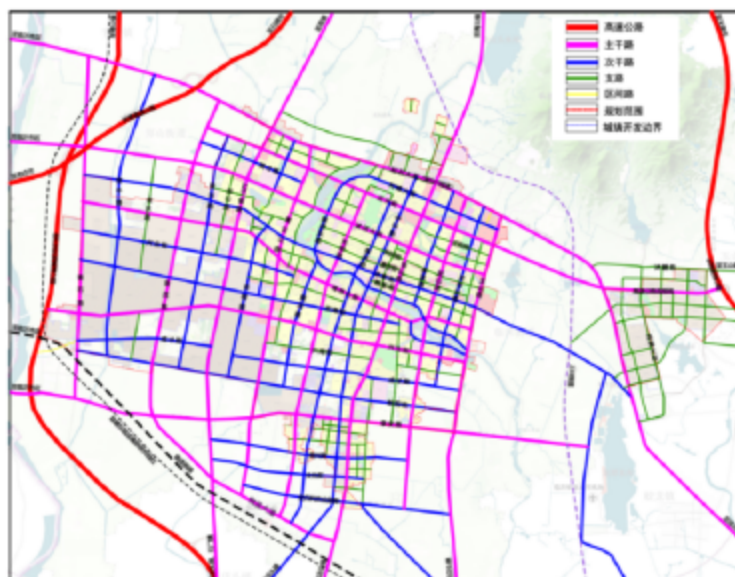
规划形成“一带两心、四轴八片”的功能结构。一带为沿苍源河景观带；两心为行政商务中心、老城综合服务中心；四轴为以兴大街、正大街、225省道、苍山路为街区发展轴；八片区为产旅康养东城区、柳编特色产业园区、人文宜居老城区、活力贸易南城区、智能制造经开区、未来科教西城区、精致现代北城区、高新产业示范区。



路网方面：

临沭城区将规划形成“七横八纵”的道路主骨架体系。

“七横”为：钻石大街（原 327 国道）、正大街、沭河大街、常林大街、兴大街、泰安街、物流大道；“八纵”为：青石路、金茂路、225 省道、青云山路、光明路、苍山路、冠山路、玉山路。



慢行交通：

打造以生态休闲为主题的绿带景观。根据绿带的现状基础条件，形成四大景观特色段，包括商务门户段、科创展示段、活力共享段、市井文化段，并以滨河步行路径连接；慢行步道串联各功能组团以及苍源河公园、苍源湖公园等公共空间，同时沿线交错布置多元活动空间节点，构建层次丰富多样的步行体验空间。

另外，临沭城区将构筑“一带、两城、四郊、六片、多节点”的生态景观结构。一带为苍源河生态景观带；两城为

苍源河公园、苍源湖公园；四郊：北沟遗风野生态公园、城东郊野生态公园、双龙湖郊野生态公园、航空小镇郊野公园；六片为飞燕湖公园、城西公园、人民公园、零碳公园、城南公园、红石湖公园；多点为点状分布于各个社区的社区公园和游园。

